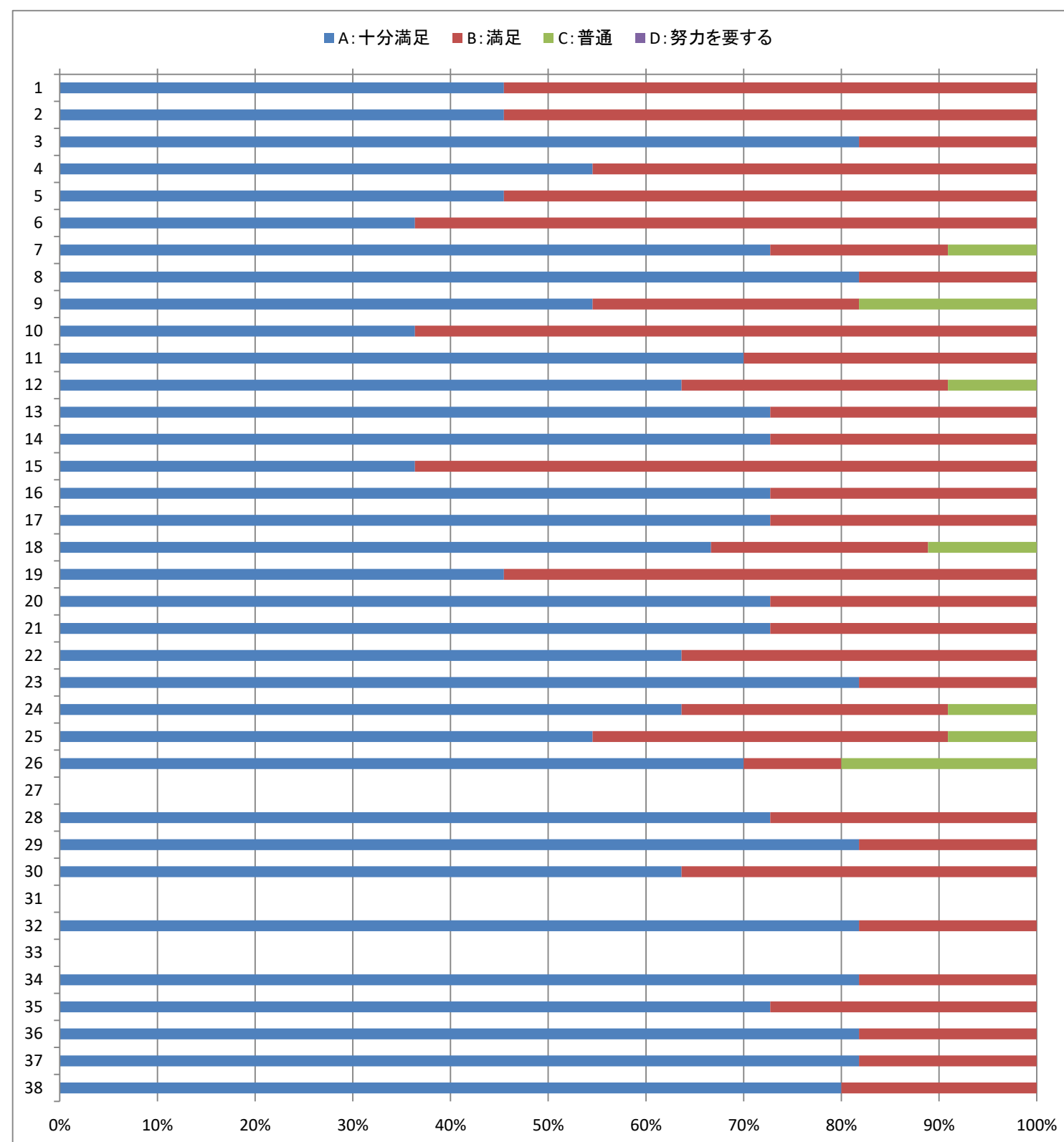


2021(R3)年度 旭川東光幼稚園 自己評価結果

A:十分満足 B:満足 C:普通 D:努力してほしい

領域	No.	項目	回答							
教育課程	1	「相手を思いやる気持ち、基本的生活習慣、自立心を育てる」という教育方針は達成できているか。	A	5	B	6	C	0	D	0
	2	教育目標「明るい心、優しい心、強い心」を意識し、育てたい姿、目指す子ども像に向け一人一人の特性を踏まえ指導し実践しているか。	A	5	B	6	C	0	D	0
	3	園行事を幼児が主体的に楽しく参加できるように計画、実施しているか。	A	9	B	2	C	0	D	0
保育指導	4	幼児が興味関心を持てるような保育活動や豊かな体験ができるような環境の工夫や構成ができているか。	A	6	B	5	C	0	D	0
	5	幼児理解に努め、個々の良さや頑張り認め、励まし適切な指導ができているか。	A	5	B	6	C	0	D	0
	6	葛藤やトラブルを乗り越える体験のできる場や機会を逃さず、幼児同士の思いを伝え合う援助ができているか。	A	4	B	7	C	0	D	0
	7	挨拶指導や絵本の読み聞かせなど、豊かな心や言葉を育む指導を計画的に取り組んでいるか。	A	8	B	2	C	1	D	0
安全管理	8	交通ルールや遊具・用具などの安全な使い方を指導しているか。	A	9	B	2	C	0	D	0
	9	不審者対策はなされているか(警備システムの導入、指導、施錠など)。	A	6	B	3	C	2	D	0
	10	施設・設備・遊具の安全点検・保身に努めているか。	A	4	B	7	C	0	D	0
	11	登降園時、保護者との園児の受け渡しの安全面に配慮しているか。	A	7	B	3	C	0	D	0
保健管理	12	緊急時の対応について、マニュアルを把握し訓練をしているか。	A	7	B	3	C	1	D	0
	13	幼児の健康状態を十分に把握しているか。	A	8	B	3	C	0	D	0
	14	幼稚園が生活の場として、清潔に美しく整っているか。	A	8	B	3	C	0	D	0
	15	委託給食や持参弁当に対して安全や衛生面に配慮しているか。	A	4	B	7	C	0	D	0
	16	うがい・手洗いなど、保健・食育指導が適切に行われているか。	A	8	B	3	C	0	D	0
特別支援	17	特別な支援を要する園児に「個別の指導計画」や「すくらむ」の作成を適切に行い、支援内容の明確化・共有化を図っているか。	A	8	B	3	C	0	D	0
	18	特別な支援を要する園児に対する研修を定期的・組織的に取り組んでいるか。	A	6	B	2	C	1	D	0
組織運営	19	教育目標や教育方針を保護者に分かりやすく伝え、園児への指導に取り組んでいるか。	A	5	B	6	C	0	D	0
	20	園運営のための分掌は、適切に分担され職員集団として機能しているか。	A	8	B	3	C	0	D	0
	21	公簿類の収支決算が正確・適切に執行され、保存管理がなされているか。	A	8	B	3	C	0	D	0
預かり保育	22	預かり保育の時間・内容・配置は適切に行われているか。	A	7	B	4	C	0	D	0
	23	保護者の実情や要望による預かり保育が行われているか。	A	9	B	2	C	0	D	0
	24	家庭との連携を図ったり、幼児の(身体的・精神的)負担は配慮されているか。	A	7	B	3	C	1	D	0
研修と研究	25	日案・週案の反省が活かされているか。	A	6	B	4	C	1	D	0
	26	園内の研修が適切に行われているか。	A	7	B	1	C	2	D	0
	27	研究保育を行う、または参加する場合、課題と視点を持って行っているか。※	A		B		C		D	
	28	園外研修へは必要に応じて、また目的を持って適切に参加しているか。	A	8	B	3	C	0	D	0
機能拡大	29	未就園児の子育て支援に取り組んでいるか。(園開放など)	A	9	B	2	C	0	D	0
	30	教育実習生の受け入れと指導に積極的に取り組んでいるか。	A	7	B	4	C	0	D	0
	31	中学校や高校との協力関係を築けているか。(職場体験実習など)※	A		B		C		D	
保護者連携	32	園での活動や幼児の成長について保護者に伝え、連携を図っているか。	A	9	B	2	C	0	D	0
	33	幼・保・小の連携がねらいを持って計画的に交流できているか。※	A		B		C		D	
リスク対応	34	園児に関するデータ、個人情報は適切に管理されているか。	A	9	B	2	C	0	D	0
	35	事故予防および発生時の対応手段の周知は図られているか。	A	8	B	3	C	0	D	0
その他	36	園として「新型コロナウイルス感染防止」の対応は適切だったか。	A	9	B	2	C	0	D	0
	37	「新型コロナ」に関わって職員は園児・保護者に適切な対応ができていたか。	A	9	B	2	C	0	D	0
	38	「新型コロナ」に関わって行事の中止・変更・延期に判断は適切だったか。	A	8	B	2	C	0	D	0



※ 「新型コロナ」の影響で未実施の為、評価していません。